

Projekt

z dnia 4 października 2024 r.  
Zatwierdzony przez .....

**UCHWAŁA NR .....**  
**RADY MIASTA WAŁCZ**

z dnia 29 października 2024 r.

**w sprawie wyrażenia zgody na nieodpłatne nabycie nieruchomości do mienia komunalnego gminy w drodze komunalizacji mienia Skarbu Państwa**

Na podstawie art. 18 ust. 2 pkt 9 lit. a w związku z art. 7 ust. 1 pkt 2 ustawy z dnia 8 marca 1990 r. o samorządzie gminnym (Dz. U. z 2024 r. poz. 609, poz. 721), w związku z art. 5 ust. 4 ustawy z dnia 10 maja 1990 r. Przepisy wprowadzające ustawę o samorządzie terytorialnym i ustawę o pracownikach samorządowych (Dz. U. z 1990 r. Nr 32 poz. 191, Nr 43 poz. 253, Nr 92 poz. 541; z 1991 r. Nr 34 poz. 151; z 1992 r. Nr 6 poz. 20; z 1993 r. Nr 40 poz. 180; z 1994 r. Nr 1 poz. 3, Nr 65 poz. 285; z 1996 r. Nr 23 poz. 102, Nr 106 poz. 496; z 1997 r. Nr 9 poz. 43; z 2002 r. Nr 153 poz. 1271; z 2004 r. Nr 141 poz. 1492; z 2017 r. poz. 653; 2020 r. poz. 462) uchwała się, co następuje:

§ 1. Wyraża się zgodę na nieodpłatne nabycie do mienia komunalnego gminy, w drodze komunalizacji nieruchomości stanowiących własność Skarbu Państwa będących w użytkowaniu wieczystym Gminy Miejskiej Wałcz, oznaczonych jako:

- 1) działka nr 110/1 o powierzchni 0,0442 ha, położona w Wałczu przy ul. Północnej, dla której Sąd Rejonowy w Wałczu prowadzi Księgę Wieczystą nr KO1W/00027360/0;
- 2) działka nr 127/71 o powierzchni 0,0134 ha, położona w Wałczu na os. Moje Marzenie, dla której Sąd Rejonowy w Wałczu prowadzi Księgę Wieczystą nr KO1W/00043431/7;
- 3) działka nr 127/73 o powierzchni 0,0058 ha, położona w Wałczu na os. Moje Marzenie, dla której Sąd Rejonowy w Wałczu prowadzi Księgę Wieczystą nr KO1W/00043431/7;
- 4) działka nr 127/74 o powierzchni 0,0018 ha, położona w Wałczu na os. Moje Marzenie, dla której Sąd Rejonowy w Wałczu prowadzi Księgę Wieczystą nr KO1W/00043431/7;
- 5) działka nr 127/75 o powierzchni 0,0031 ha, położona w Wałczu na os. Moje Marzenie, dla której Sąd Rejonowy w Wałczu prowadzi Księgę Wieczystą nr KO1W/00043431/7;
- 6) działka nr 127/77 o powierzchni 0,0031 ha, położona w Wałczu na os. Moje Marzenie, dla której Sąd Rejonowy w Wałczu prowadzi Księgę Wieczystą nr KO1W/00043431/7;
- 7) działka nr 127/80 o powierzchni 0,0070 ha, położona w Wałczu na os. Moje Marzenie, dla której Sąd Rejonowy w Wałczu prowadzi Księgę Wieczystą nr KO1W/00043431/7;
- 8) działka nr 127/81 o powierzchni 0,0049 ha, położona w Wałczu na os. Moje Marzenie, dla której Sąd Rejonowy w Wałczu prowadzi Księgę Wieczystą nr KO1W/00043431/7;
- 9) działka nr 127/95 o powierzchni 0,0555 ha, położona w Wałczu na os. Moje Marzenie, dla której Sąd Rejonowy w Wałczu prowadzi Księgę Wieczystą nr KO1W/00043431/7;
- 10) działka nr 131/28 o powierzchni 0,0004 ha, położona w Wałczu na os. Moje Marzenie, dla której Sąd Rejonowy w Wałczu prowadzi Księgę Wieczystą nr KO1W/00043431/7;
- 11) działka nr 131/29 o powierzchni 0,0025 ha, położona w Wałczu na os. Moje Marzenie, dla której Sąd Rejonowy w Wałczu prowadzi Księgę Wieczystą nr KO1W/00043431/7;
- 12) działka nr 131/30 o powierzchni 0,0744 ha, położona w Wałczu na os. Moje Marzenie, dla której Sąd Rejonowy w Wałczu prowadzi Księgę Wieczystą nr KO1W/00043431/7;

- 13) działka nr 131/31 o powierzchni 0,0668 ha, położona w Wałczu na os. Moje Marzenie, dla której Sąd Rejonowy w Wałczu prowadzi Księgę Wieczystą nr KO1W/00043431/7;
- 14) działka nr 131/37 o powierzchni 0,0053 ha, położona w Wałczu na os. Moje Marzenie, dla której Sąd Rejonowy w Wałczu prowadzi Księgę Wieczystą nr KO1W/00043431/7;
- 15) działka nr 131/39 o powierzchni 0,0002 ha, położona w Wałczu na os. Moje Marzenie, dla której Sąd Rejonowy w Wałczu prowadzi Księgę Wieczystą nr KO1W/00043431/7;
- 16) działka nr 131/40 o powierzchni 0,0009 ha, położona w Wałczu na os. Moje Marzenie, dla której Sąd Rejonowy w Wałczu prowadzi Księgę Wieczystą nr KO1W/00043431/7;
- 17) działka nr 131/51 o powierzchni 0,0015 ha, położona w Wałczu na os. Moje Marzenie, dla której Sąd Rejonowy w Wałczu prowadzi Księgę Wieczystą nr KO1W/00043431/7;
- 18) działka nr 131/55 o powierzchni 0,0007 ha, położona w Wałczu na os. Moje Marzenie, dla której Sąd Rejonowy w Wałczu prowadzi Księgę Wieczystą nr KO1W/00043431/7;
- 19) działka nr 131/59 o powierzchni 0,0037 ha, położona w Wałczu na os. Moje Marzenie, dla której Sąd Rejonowy w Wałczu prowadzi Księgę Wieczystą nr KO1W/00043431/7;
- 20) działka nr 131/60 o powierzchni 0,0066 ha, położona w Wałczu na os. Moje Marzenie, dla której Sąd Rejonowy w Wałczu prowadzi Księgę Wieczystą nr KO1W/00043431/7;
- 21) działka nr 132/43 o powierzchni 0,0023 ha, położona w Wałczu na os. Moje Marzenie, dla której Sąd Rejonowy w Wałczu prowadzi Księgę Wieczystą nr KO1W/00043431/7;
- 22) działka nr 132/55 o powierzchni 0,1668 ha, położona w Wałczu na os. Moje Marzenie, dla której Sąd Rejonowy w Wałczu prowadzi Księgę Wieczystą nr KO1W/00043431/7;
- 23) działka nr 1836/1 o powierzchni 0,0011 ha, położona w Wałczu przy ul. Kołobrzeskiej, dla której Sąd Rejonowy w Wałczu prowadzi Księgę Wieczystą nr KO1W/00032796/3;
- 24) działka nr 1836/2 o powierzchni 0,0010 ha, położona w Wałczu przy ul. Kołobrzeskiej, dla której Sąd Rejonowy w Wałczu prowadzi Księgę Wieczystą nr KO1W/00032796/3;
- 25) działka nr 1836/3 o powierzchni 0,4799 ha, położona w Wałczu przy ul. Kołobrzeskiej, dla której Sąd Rejonowy w Wałczu prowadzi Księgę Wieczystą nr KO1W/00032796/3;
- 26) działka nr 2613/3 o powierzchni 0,0127 ha, położona w Wałczu przy ul. Kołobrzeskiej, dla której Sąd Rejonowy w Wałczu prowadzi Księgę Wieczystą nr KO1W/00045024/5;
- 27) działka nr 2612/14 o powierzchni 0,0597 ha, położona w Wałczu przy ul. Okrężnej, dla której Sąd Rejonowy w Wałczu prowadzi Księgę Wieczystą nr KO1W/00045398/7;
- 28) działka nr 3817/7 o powierzchni 0,2418 ha, położona w Wałczu przy ul. Bydgoskiej dla której Sąd Rejonowy w Wałczu prowadzi Księgę Wieczystą nr KO1W/00045397/0;
- 29) działka nr 4837/5 o powierzchni 0,0052 ha, położona w Wałczu na os. Dolne Miasto, dla której Sąd Rejonowy w Wałczu prowadzi Księgę Wieczystą nr KO1W/00043543/5.

§ 2. Nieruchomości będące przedmiotem komunalizacji na rzecz Gminy Miasta Wałcz służyć będą realizacji zadań własnych Gminy.

§ 3. Uchwała wchodzi w życie z dniem podjęcia.

### Uzasadnienie do uchwały

#### w sprawie wyrażenia zgody na nieodpłatne nabycie nieruchomości do mienia komunalnego gminy w drodze komunalizacji mienia Skarbu Państwa

Burmistrz Miasta Wałcz na podstawie art. 5 ust. 4 ustawy z dnia 10 maja 1990 r. – Przepisy wprowadzające ustawę o samorządzie terytorialnym i ustawę o pracownikach samorządowych (Dz. U. Nr 32, poz.191 ze zm.) zwróci się do Wojewody Zachodniopomorskiego z wnioskiem o komunalizację nieruchomości stanowiących własność Skarbu Państwa, położonych w obrębie ewidencyjnym 0001, M. Wałcz, w miejscowości Wałcz, wymienionych w niniejszej uchwale.

Do wniosku należy przedłożyć m.in. uchwałę Rady Miasta Wałcz wyrażającą zgodę na nabycie nieruchomości przez Gminę Miejską Wałcz.

Na przedmiotowych działkach zlokalizowane są między innymi części pasa drogowego – drogi, chodniki i tereny zielone. Obecnie Gmina Miejska Wałcz uiszcza opłaty roczne za przedmiotowe działki z tytułu użytkowania wieczystego w kwocie 7656,85 zł. W przypadku nieodpłatnego nabycia do mienia komunalnego tych nieruchomości postawa do wnoszenia opłaty upadnie.

Zgodnie z przepisami art. 7 ust 1 ustawy z dnia 8 marca 1990 r. o samorządzie gminnym (Dz. U. z 2024 r. poz. 609 ze zmianami) w zakresie zadań własnych gminy mieści się zaspokajanie zbiorowych potrzeb społeczności w tym m. in. sprawy gminnych dróg, ulic, mostów, placów oraz organizacji ruchu drogowego, a także sprawy kultury fizycznej i turystyki, w tym terenów rekreacyjnych i urządzeń sportowych.

W celu zapewnienia prawidłowego wykonania zadań w tej dziedzinie, zachodzi konieczność przyjęcia do zasobów komunalnych ww. nieruchomości.

  
**BURMISTRZ MIASTA**  
*Maciej Żebrowski*

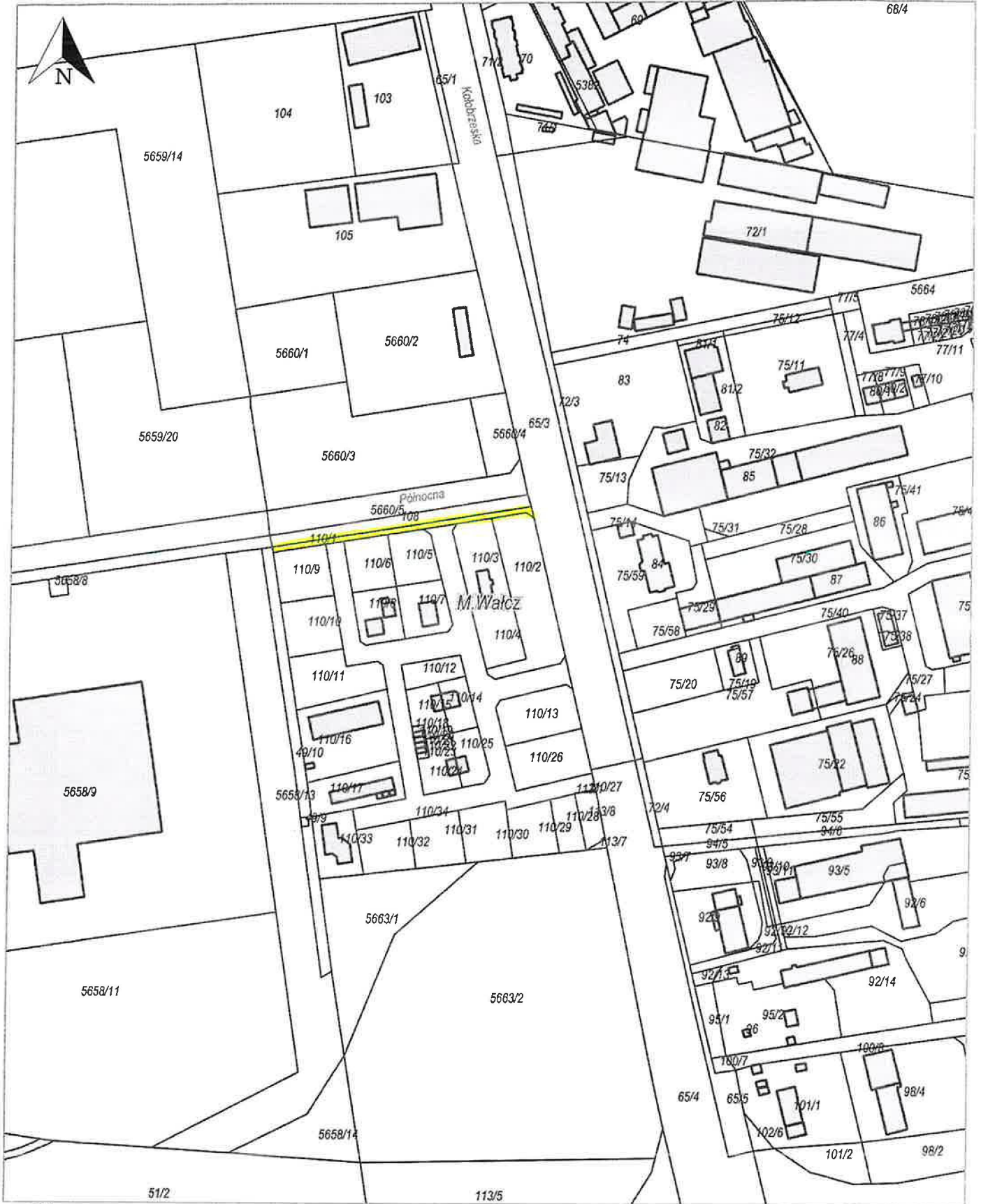
# Wydruk z systemu IntraEWID

< Podtytuł >

skala 1: 2 000

układ współrzędnych 2000 strefa 5 (15°)

x = 5908608.97, y = 5597288.10  
66/4



x = 5907940.10, y = 5596756.82  
M.Wałcz, Wałcz - Miasto



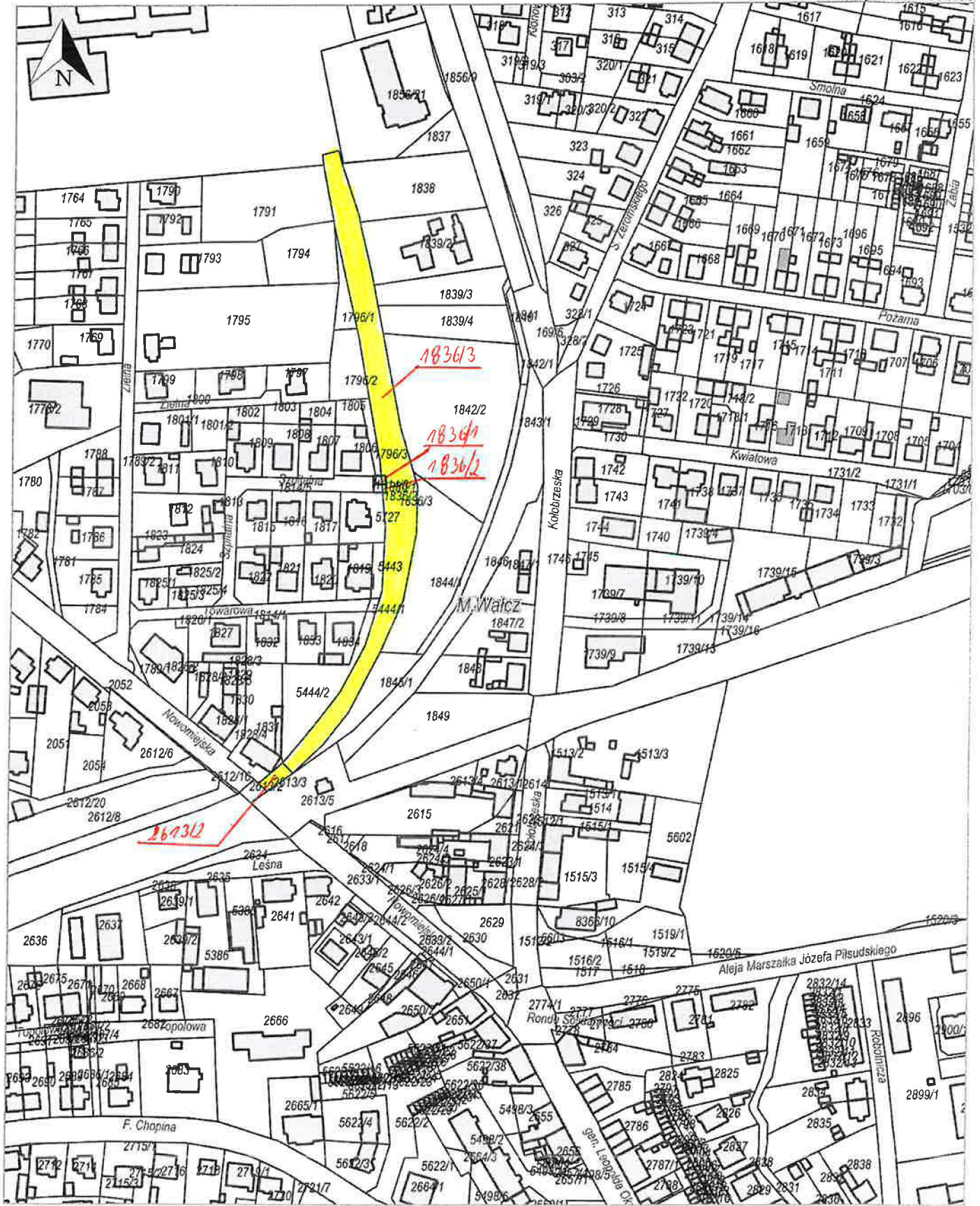
# Wydruk z systemu IntraEWID

< Podtytuł >

skala 1: 2 000

układ współrzędnych 2000 strefa 5 (15°)

x = 5906515.63, y = 5597858.88



x = 5905846.77, y = 5597327.60  
M. Wałcz, Wałcz - Miasto

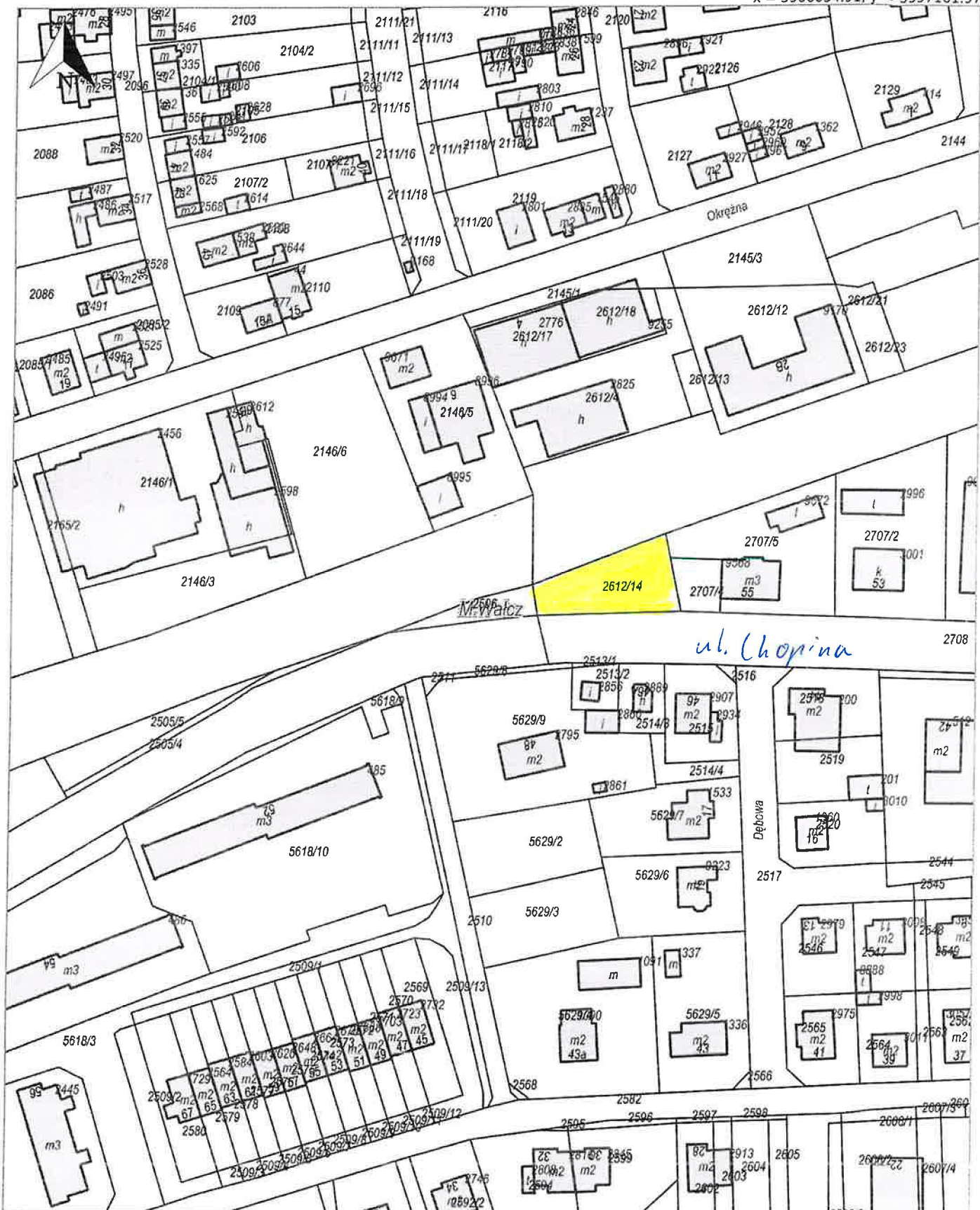
# Wydruk z systemu IntraEWID

< Podtytuł >

skala 1: 1 000

układ współrzędnych 2000 strefa 5 (15°)

x = 5906054.91, y = 5597161.97



x = 5905720.47, y = 5596896.33  
M. Walcz, Walcz - Miasło

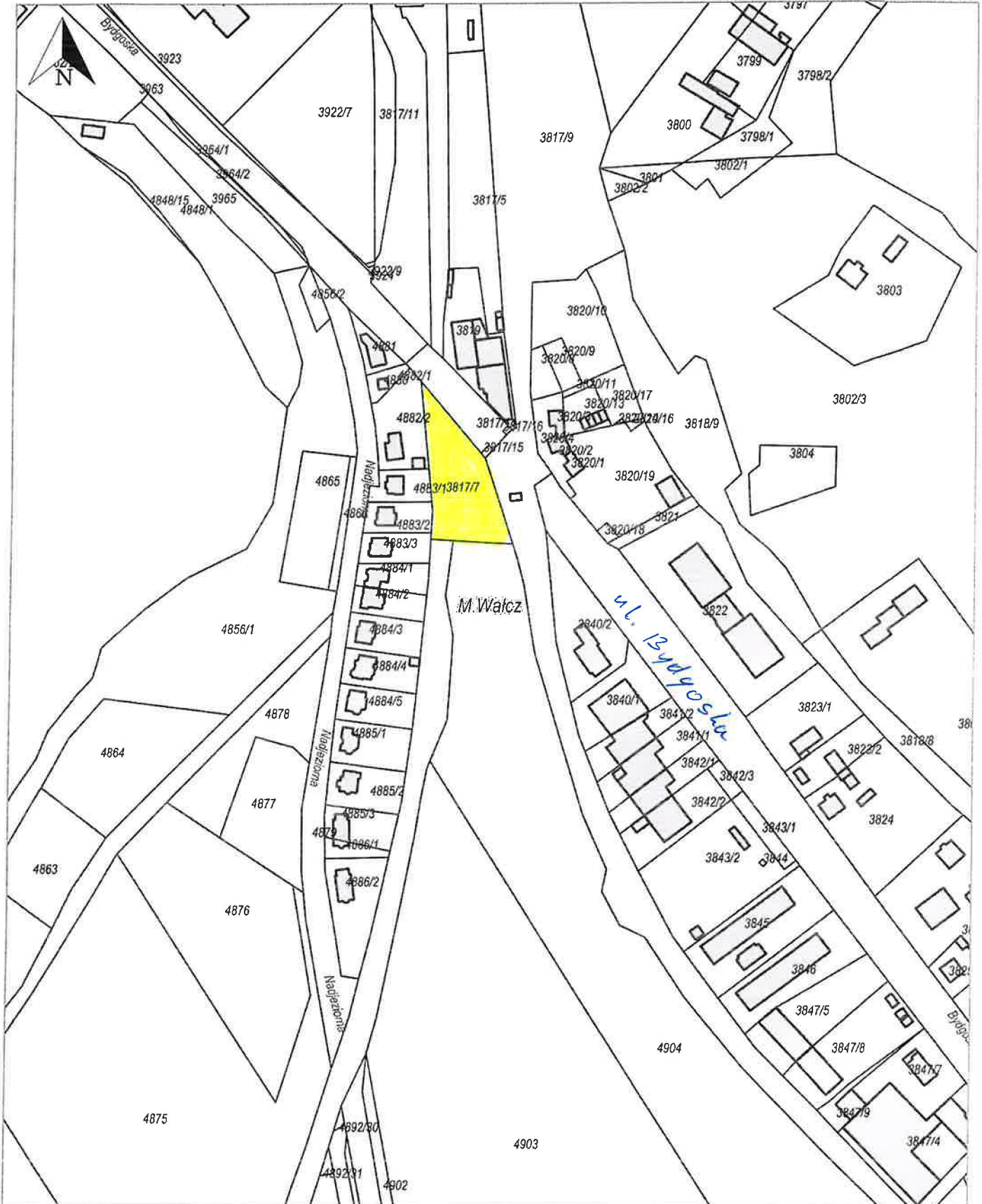
# Wydruk z systemu IntraEWID

< Podtytuł >

skala 1: 2 000

układ współrzędnych 2000 strefa 5 (15°)

x = 5905229.41, y = 5599397.70



x = 5904560.54, y = 5598866.41  
M. Walcz, Walcz - Miasto



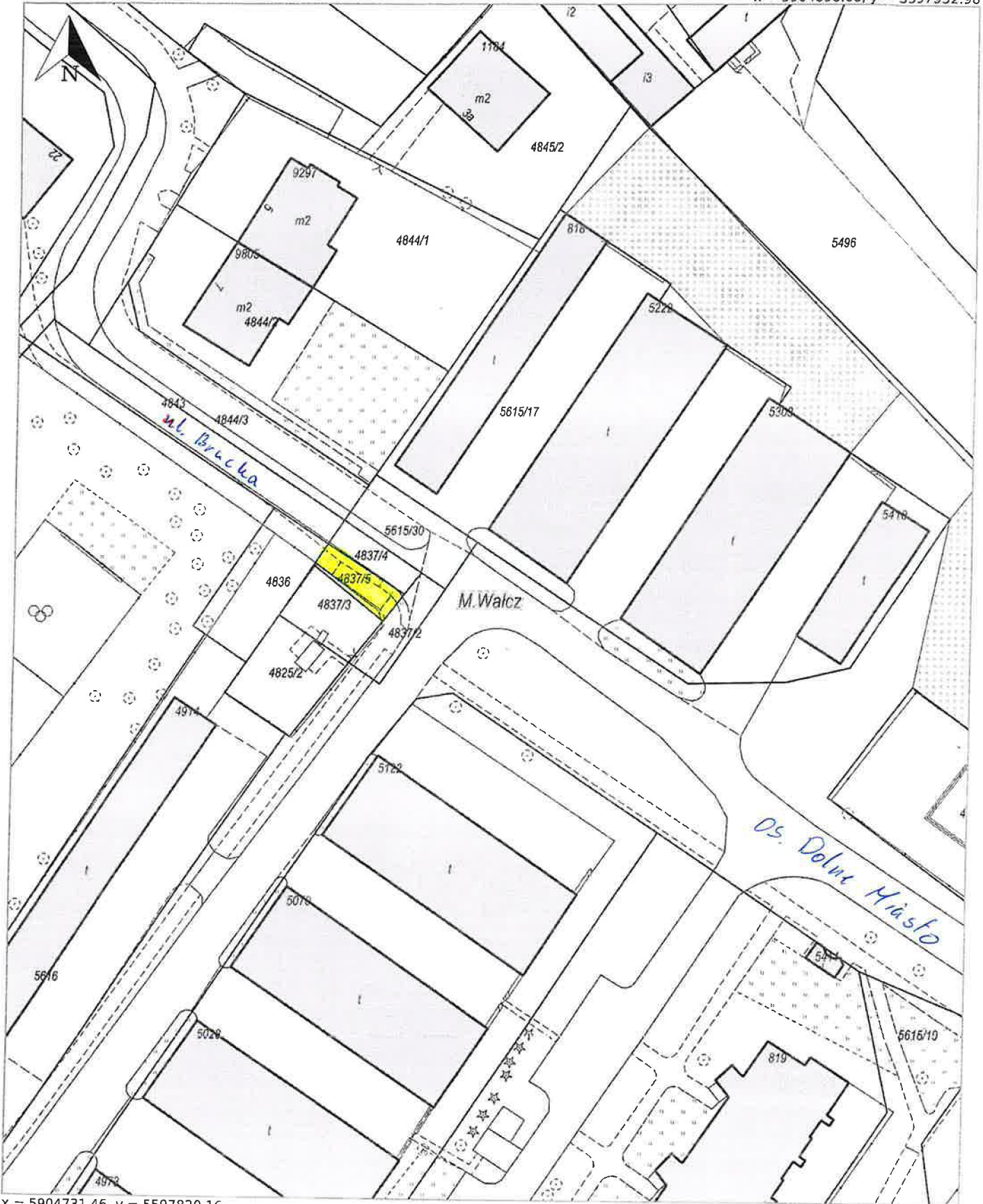
# Wydruk z systemu IntraEWID

< Podtytuł >

skala 1: 500

układ współrzędnych 2000 strefa 5 (15°)

x = 5904898.68, y = 5597952.98



x = 5904731.46, y = 5597820.16  
M. Wałcz, Wałcz - Miasto