

Projekt

z dnia 28 października 2024 r.

Zatwierdzony przez



**UCHWAŁA NR
RADY MIASTA WAŁCZ**

z dnia 26 listopada 2024 r.

w sprawie wyrażenia zgody na odstąpienie od obowiązku przetargowego zawarcia umów dzierżaw nieruchomości stanowiących własność Gminy Miejskiej Wałcz na okres do 3 lat z przeznaczeniem na cele rolne

Na podstawie art. 18 ust. 2 pkt 9 lit. a ustawy z dnia 8 marca 1990 r. o samorządzie gminnym (Dz. U. z 2024 r. poz. 1465) art. 37 ust. 4 ustawy z dnia 21 sierpnia 1997 r. o gospodarce nieruchomościami (Dz. U. z 2024 r. poz. 1145) uchwała się, co następuje:

§ 1. Wyraża się zgodę na odstąpienie od obowiązku przetargowego zawarcia umów dzierżaw na rzecz dotychczasowych dzierżawców na okres do 3 lat, dla następujących nieruchomości, stanowiących własność Gminy Miejskiej Wałcz:

- 1) działki nr **5365** położonej w Wałczu przy ul. Półwiejskiej o powierzchni 0,7351 ha, opisanej w Księdze wieczystej nr KO1W/00027200/1, z przeznaczeniem na cele rolne;
- 2) działki nr **5366** położonej w Wałczu przy ul. Półwiejskiej o powierzchni 3,2548 ha, opisanej w Księdze wieczystej nr KO1W/00016132/3, z przeznaczeniem na cele rolne;
- 3) działki nr **2168/6** położonej w Wałczu przy ul. Wilczej o powierzchni 0,7389 ha, opisanej w Księdze wieczystej nr KO1W/00029297/1, z przeznaczeniem na cele rolne;
- 4) działki nr **2304** położonej w Wałczu przy ul. Chrząstkowo o powierzchni 1,3291 ha, opisanej w Księdze wieczystej nr KO1W/00029233/5, z przeznaczeniem na cele rolne;
- 5) działki nr **2307** położonej w Wałczu przy ul. Chrząstkowo o powierzchni 5,1922 ha, opisanej w Księdze wieczystej nr KO1W/00029233/5, z przeznaczeniem na cele rolne.

§ 2. Uchwała wchodzi w życie z dniem podjęcia.

UZASADNIENIE

do projektu Uchwały Rady Miasta Wałcz w sprawie wyrażenia zgody na odstąpienie od obowiązku przetargowego zawarcia umów dzierżaw nieruchomości stanowiących własność Gminy Miejskiej Wałcz na okres do 3 lat z przeznaczeniem na cele rolne

Zgodnie z art. 18 ust. 2 pkt. 9 lit. a ustawy o samorządzie gminnym, do wyłącznej właściwości rady gminy należy podejmowanie uchwał w sprawach majątkowych gminy, przekraczających zakres zwykłego zarządu, dotyczących: zasad nabywania, zbywania i obciążania nieruchomości oraz ich wydzierżawiania lub wynajmowania na czas oznaczony dłuższy niż 3 lata lub na czas nieoznaczony, o ile ustawy szczególne nie stanowią inaczej; uchwała rady gminy jest wymagana również w przypadku, gdy po umowie zawartej na czas oznaczony do 3 lat strony zawierają kolejne umowy, których przedmiotem jest ta sama nieruchomość; do czasu określenia zasad burmistrz może dokonywać tych czynności wyłącznie za zgodą rady gminy. Zgodnie również z art. 37 ust. 4 ustawy o gospodarce nieruchomościami zawarcie umów użytkowania, najmu lub dzierżawy na czas oznaczony dłuższy niż 3 lata lub na czas nieoznaczony następuje w drodze przetargu. Wojewoda albo odpowiednia rada lub sejmik mogą wyrazić zgodę na odstąpienie od obowiązku przetargowego trybu zawarcia tych umów.

Dotychczasowi dzierżawcy korzystali z wydzierżawionego gruntu zgodnie z zawartą umową dzierżawy. Obowiązujące umowy wygasają z dniem 31 grudnia 2024 r. Z posiadanych informacji wynika, że dzierżawcy wyrażają dalszą wolę dzierżawy gruntów gminnych wymienionych w treści uchwały. Zawarcie kolejnych umów będzie stanowiło dla gminy źródło dalszych przychodów.

Biorąc powyższe pod uwagę oraz mając na względzie prawidłową realizację zadań wynikających z ustawy o gospodarce nieruchomościami, podjęcie uchwały w zaproponowanym brzmieniu jest w pełni uzasadnione.

BURMISTRZ MIASTA

Maciej Zebrowski

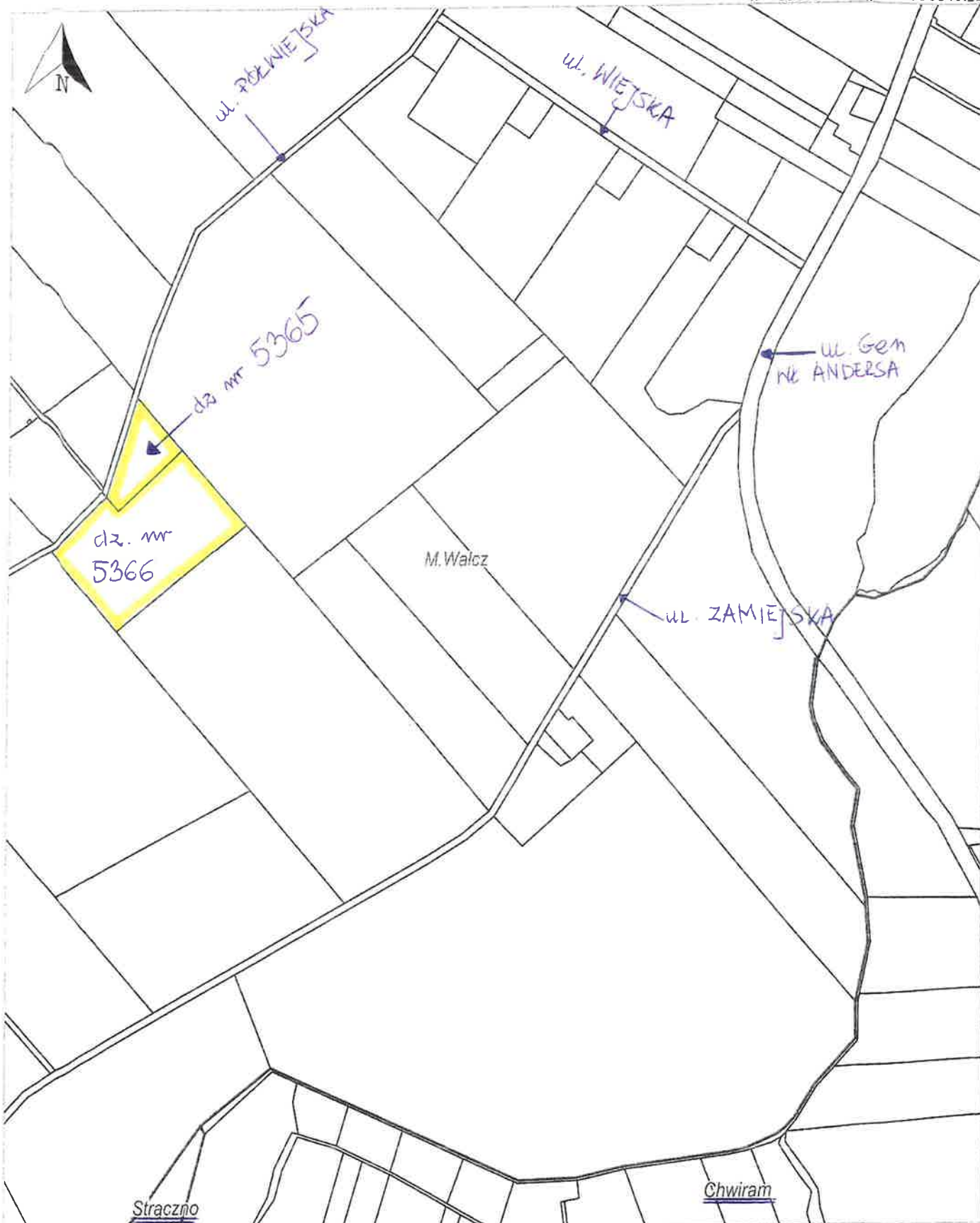
Wydruk z systemu IntraEWID

dz. nr 5365 i 5366

skala 1: 5 000

uklad wspolrzędnych 2000 strefa 5 (15°)

x = 5903515.96, y = 5596840.23



x = 5901843.80, y = 5595512.03

Straczo, Walcz - Obszar Wiejski | Chwiram, Walcz - Obszar Wiejski | M. Walcz, Walcz - Miasto

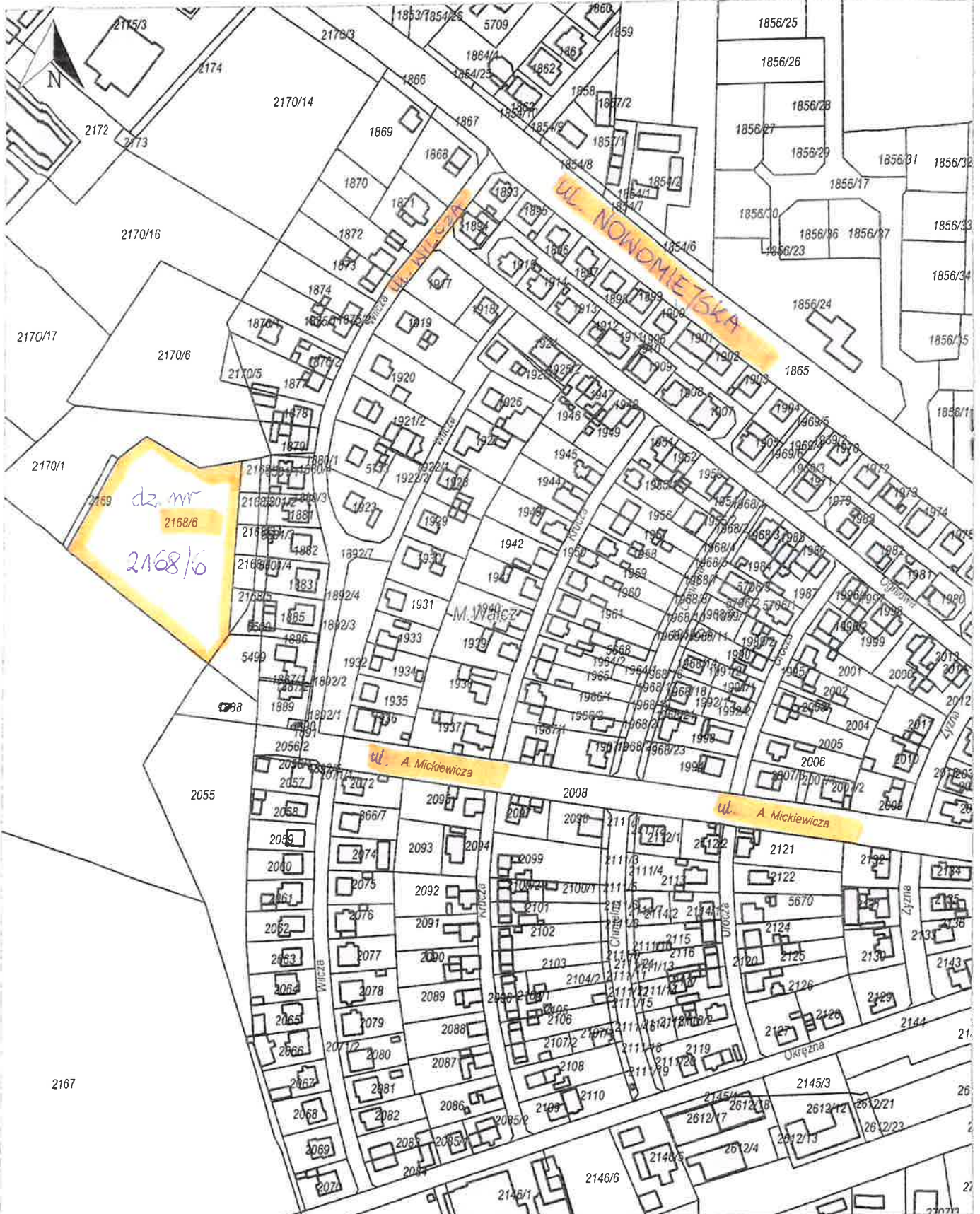
Wydruk z systemu IntraEWID

dz. nr 2168/6

skala 1: 2 000

układ współrzędnych 2000 strefa 5 (15°)

x = 5906578.43, y = 5597190.01



x = 5905909.56, y = 5596658.73
M. Wałcz, Wałcz - Miasto

Wydruk z systemu IntraEWID

dz. nr 2304 i 2307

skala 1: 5 000

układ współrzędnych 2000 strefa 5 (15°)

x = 5906671.56, y = 5596452.18



x = 5904999.39, y = 5595123.97

Walcz 55, Walcz - Obszar Wiejski | M. Wałcz, Walcz - Miasto