

Projekt

z dnia 28 października 2024 r.

Zatwierdzony przez



UCHWAŁA NR
RADY MIASTA WAŁCZ

z dnia 26 listopada 2024 r.

w sprawie wyrażenia zgody na odstąpienie od obowiązku przetargowego zawarcia umów dzierżaw nieruchomości stanowiących własność Gminy Miejskiej Wałcz na okres do 3 lat

Na podstawie art. 18 ust. 2 pkt 9 lit. a ustawy z dnia 8 marca 1990 r. o samorządzie gminnym (Dz. U. z 2024 r. poz. 1465) art. 37 ust. 4 ustawy z dnia 21 sierpnia 1997 r. o gospodarce nieruchomościami (Dz. U. z 2024 r. poz. 1145) uchwala się, co następuje:

§ 1. Wyraża się zgodę na odstąpienie od obowiązku przetargowego zawarcia umów dzierżaw na okres do 3 lat, dla następujących nieruchomości, stanowiących własność Gminy Miejskiej Wałcz:

- 1) części działki nr **1200** położonej w Wałczu przy ul. 1 Maja o powierzchni 30 m², opisanej w Księdze wieczystej nr KO1W/00032750/9, zabudowanej garażami, na rzecz dotychczasowych dzierżawców z przeznaczeniem pod dalsze funkcjonowanie garaży;
- 2) części działki nr **1222/2** położonej w Wałczu przy ul. 1 Maja o powierzchni 15 m², opisanej w Księdze wieczystej nr KO1W/00032621/6, zabudowanej garażem, na rzecz dotychczasowego dzierżawcy z przeznaczeniem pod dalsze funkcjonowanie garażu;
- 3) części działki nr **2982** położonej w Wałczu przy ul. 3 Maja o powierzchni 20 m², opisanej w Księdze wieczystej nr KO1W/00032616/8, zabudowanej garażem, na rzecz dotychczasowego dzierżawcy z przeznaczeniem pod dalsze funkcjonowanie garażu;
- 4) części działki nr **3018/2** położonej w Wałczu przy ul. 3 Maja o powierzchni 24 m², opisanej w Księdze wieczystej nr KO1W/00029387/9, zabudowanej garażem, na rzecz dotychczasowego dzierżawcy z przeznaczeniem pod dalsze funkcjonowanie garażu;
- 5) działki nr **4018/1** położonej w Wałczu przy ul. Królowej Jadwigi o powierzchni 90 m², opisanej w Księdze wieczystej nr KO1W/00030436/8, zabudowanej w części domem mieszkalnym, na rzecz dotychczasowego dzierżawcy, z przeznaczeniem pod tereny zabudowane elementami przyległymi do nieruchomości zabudowanych budynkami mieszkalnymi oraz na poprawienie warunków zagospodarowania nieruchomości przyległej;
- 6) działki nr **5146** położonej w Wałczu przy ul. Al. Zdobywców Wału Pomorskiego o powierzchni 82 m², opisanej w Księdze wieczystej nr KO1W/00033204/4, na rzecz dotychczasowego dzierżawcy, z przeznaczeniem na poprawienie warunków zagospodarowania nieruchomości przyległej;
- 7) działki nr **5147** położonej w Wałczu przy ul. Al. Zdobywców Wału Pomorskiego o powierzchni 2 m², opisanej w Księdze wieczystej nr KO1W/00033204/4, na rzecz dotychczasowego dzierżawcy, z przeznaczeniem na poprawienie warunków zagospodarowania nieruchomości przyległej;
- 8) działki nr **5148** położonej w Wałczu przy ul. Al. Zdobywców Wału Pomorskiego o powierzchni 81 m², opisanej w Księdze wieczystej nr KO1W/00029388/6, na rzecz dotychczasowego dzierżawcy, z przeznaczeniem na poprawienie warunków zagospodarowania nieruchomości przyległej;
- 9) części działki nr **2016/1** położonej w Wałczu przy ul. Żyznej o powierzchni 20 m², opisanej w Księdze wieczystej nr KO1W/00029301/3, na rzecz dotychczasowego dzierżawcy, z przeznaczeniem na poprawienie warunków zagospodarowania nieruchomości przyległej;

- 10) działki nr **2016/2** położonej w Wałczu przy ul. Żyznej o powierzchni 52 m², opisanej w Księdze wieczystej nr KO1W/00029301/3, na rzecz dotychczasowych dzierżawców, z przeznaczeniem na poprawienie warunków zagospodarowania nieruchomości przyległej;
- 11) części działki nr **2541** położonej w Wałczu przy ul. Dębowej o powierzchni 30 m², opisanej w Księdze wieczystej nr KO1W/00027803/8, na rzecz dotychczasowego dzierżawcy, z przeznaczeniem na poprawienie warunków zagospodarowania nieruchomości przyległej;
- 12) części działki nr **1635/4** położonej w Wałczu przy ul. Żabiej o powierzchni 6 m², opisanej w Księdze wieczystej nr KO1W/00011993/1, na rzecz dotychczasowych dzierżawców, z przeznaczeniem na poprawienie warunków zagospodarowania nieruchomości przyległej;
- 13) części działki nr **1573** położonej w Wałczu przy ul. Lipowej o powierzchni 35 m², opisanej w Księdze wieczystej nr KO1W/00011993/1, na rzecz dotychczasowego dzierżawcy, z przeznaczeniem na poprawienie warunków zagospodarowania nieruchomości przyległej;
- 14) działki nr **2866/1** położonej w Wałczu przy ul. Robotniczej o powierzchni 28 m², opisanej w Księdze wieczystej nr KO1W/00029387/9, na rzecz dotychczasowego dzierżawcy, z przeznaczeniem na poprawienie warunków zagospodarowania nieruchomości przyległej;
- 15) części działki nr **2071/2** położonej w Wałczu przy ul. Wilczej o powierzchni 2 m², opisanej w Księdze wieczystej nr KO1W/00029300/6, na rzecz dotychczasowego dzierżawcy, z przeznaczeniem na poprawienie warunków zagospodarowania nieruchomości przyległej;
- 16) działki nr **5707/3** położonej w Wałczu przy ul. gen. Leopolda Okulickiego o powierzchni 129 m², opisanej w Księdze wieczystej nr KO1W/00024179/3, na rzecz dotychczasowego dzierżawcy, z przeznaczeniem na poprawienie warunków zagospodarowania nieruchomości przyległej;
- 17) działki nr **1156** położonej w Wałczu przy ul. 1 Maja o powierzchni 428 m², opisanej w Księdze wieczystej nr KO1W/00033169/6, na rzecz dotychczasowych dzierżawców, z przeznaczeniem jako grunt przyległy do nieruchomości wspólnej zabudowanej domem wielomieszkaniowym do nieruchomości wydzielonej po obrysie budynku, której działka nie spełnia wymogów działki budowlanej, użytkowany przez współwłaścicieli lokali na potrzeby tej nieruchomości.

§ 2. Uchwała wchodzi w życie z dniem podjęcia.

UZASADNIENIE

do projektu Uchwały Rady Miasta Wałcz w sprawie wyrażenia zgody na odstąpienie od obowiązku przetargowego zawarcia umów dzierżaw nieruchomości stanowiących własność Gminy Miejskiej Wałcz na okres do 3 lat

Zgodnie z art. 18 ust. 2 pkt. 9 lit. a ustawy o samorządzie gminnym, do wyłącznej właściwości rady gminy należy podejmowanie uchwał w sprawach majątkowych gminy, przekraczających zakres zwykłego zarządu, dotyczących: zasad nabywania, zbywania i obciążania nieruchomości oraz ich wydzierżawiania lub wynajmowania na czas oznaczony dłuższy niż 3 lata lub na czas nieoznaczony, o ile ustawy szczególne nie stanowią inaczej; uchwała rady gminy jest wymagana również w przypadku, gdy po umowie zawartej na czas oznaczony do 3 lat strony zawierają kolejne umowy, których przedmiotem jest ta sama nieruchomość; do czasu określenia zasad burmistrz może dokonywać tych czynności wyłącznie za zgodą rady gminy. Zgodnie również z art. 37 ust. 4 ustawy o gospodarce nieruchomościami zawarcie umów użytkowania, najmu lub dzierżawy na czas oznaczony dłuższy niż 3 lata lub na czas nieoznaczony następuje w drodze przetargu. Wojewoda albo odpowiednia rada lub sejmik mogą wyrazić zgodę na odstąpienie od obowiązku przetargowego trybu zawarcia tych umów.

Dotychczasowi dzierżawcy korzystali z wydzierżawionego gruntu zgodnie z zawartą umową dzierżawy. Obowiązujące umowy wygasają z dniem 31 grudnia 2024 r. Z posiadanych informacji wynika, że dzierżawcy wyrażają dalszą wolę dzierżawy gruntów gminnych wymienionych w treści uchwały. Zawarcie kolejnych umów będzie stanowiło dla gminy źródło dalszych przychodów.

Biorąc powyższe pod uwagę oraz mając na względzie prawidłową realizację zadań wynikających z ustawy o gospodarce nieruchomościami, podjęcie uchwały w zaproponowanym brzmieniu jest w pełni uzasadnione.


BURMISTRZ MIASTA
Maciej Żebrowski

Wydruk z systemu IntraEWID

cz. dz. nr 1200

skala 1: 1 000

układ współrzędnych 2000 strefa 5 (15°)

x = 5906205.54, y = 5598829.37



x = 5905991.05, y = 5598650.16

M.Walcz, Walcz - Miasto

Wydruk z systemu IntraEWID

cz. dz. nr 1222/2

skala 1: 500

układ współrzędnych 2000 strefa 5 (15°)

x = 5906089.18, y = 5598843.34



x = 5905981.94, y = 5598753.73

M. Wałcz, Wałcz - Miasto

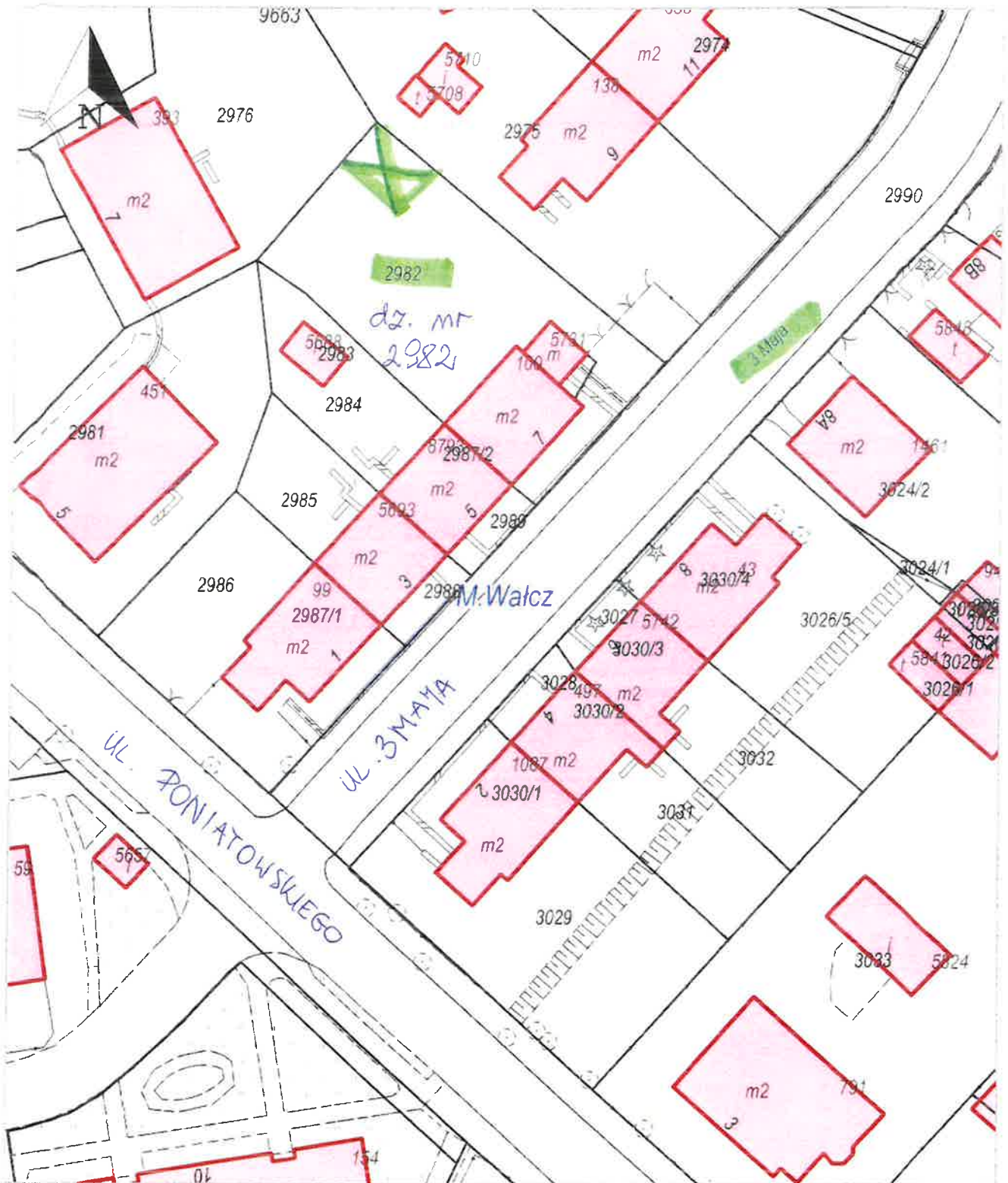
Wydruk z systemu IntraEWID

cz. dz. nr 2982

skala 1: 500

układ współrzędnych 2000 strefa 5 (15°)

x = 5905944.13, y = 5598054.67



x = 5905836.89, y = 5597965.07

M. Wałcz, Wałcz - Miasto

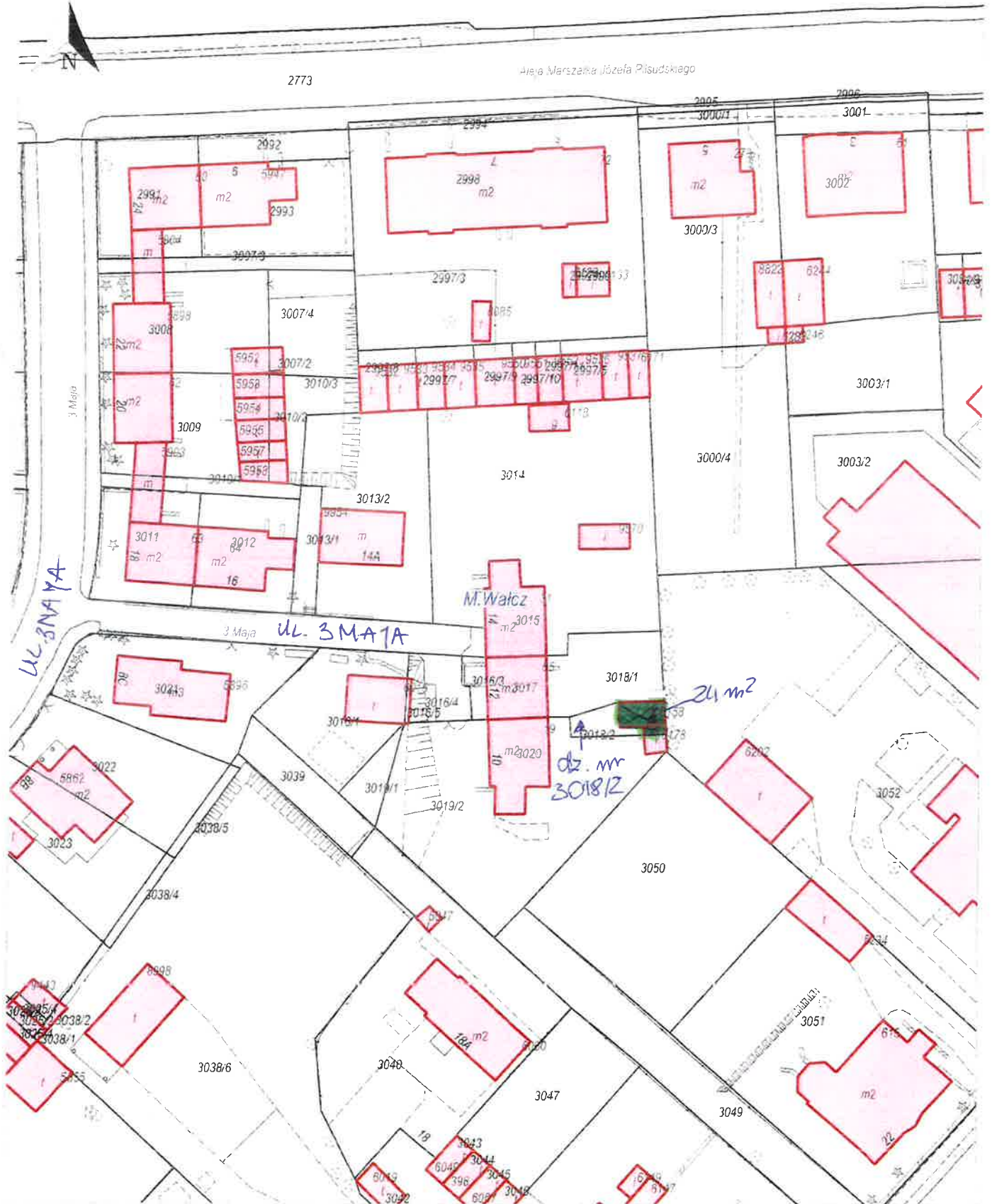
Wydruk z systemu IntraEWID

cz. dz. nr 3018/2

skala 1: 500

układ współrzędnych 2000 strefa 5 (15°)

x = 5906030.21, y = 5598182.82



x = 5905862.99, y = 5598050.00
M. Wałcz, Wałcz - Miasto

Wydruk z systemu IntraEWID

dz. nr 4018/1

skala 1: 500

układ współrzędnych 2000 strefa 5 (15°)

x = 5905826.01, y = 5598271.70



x = 5905658.80, y = 5598138.88
M. Wałcz, Wałcz - Miasto

Wydruk z systemu IntraEWID

dz. nr 5146; 5147; 5148

skala 1: 500

układ współrzędnych 2000 strefa 5 (15°)

x = 5904734.14, y = 5597146.15



x = 5904566.92, y = 5597013.33

M. Walcz, Walcz - Miasto

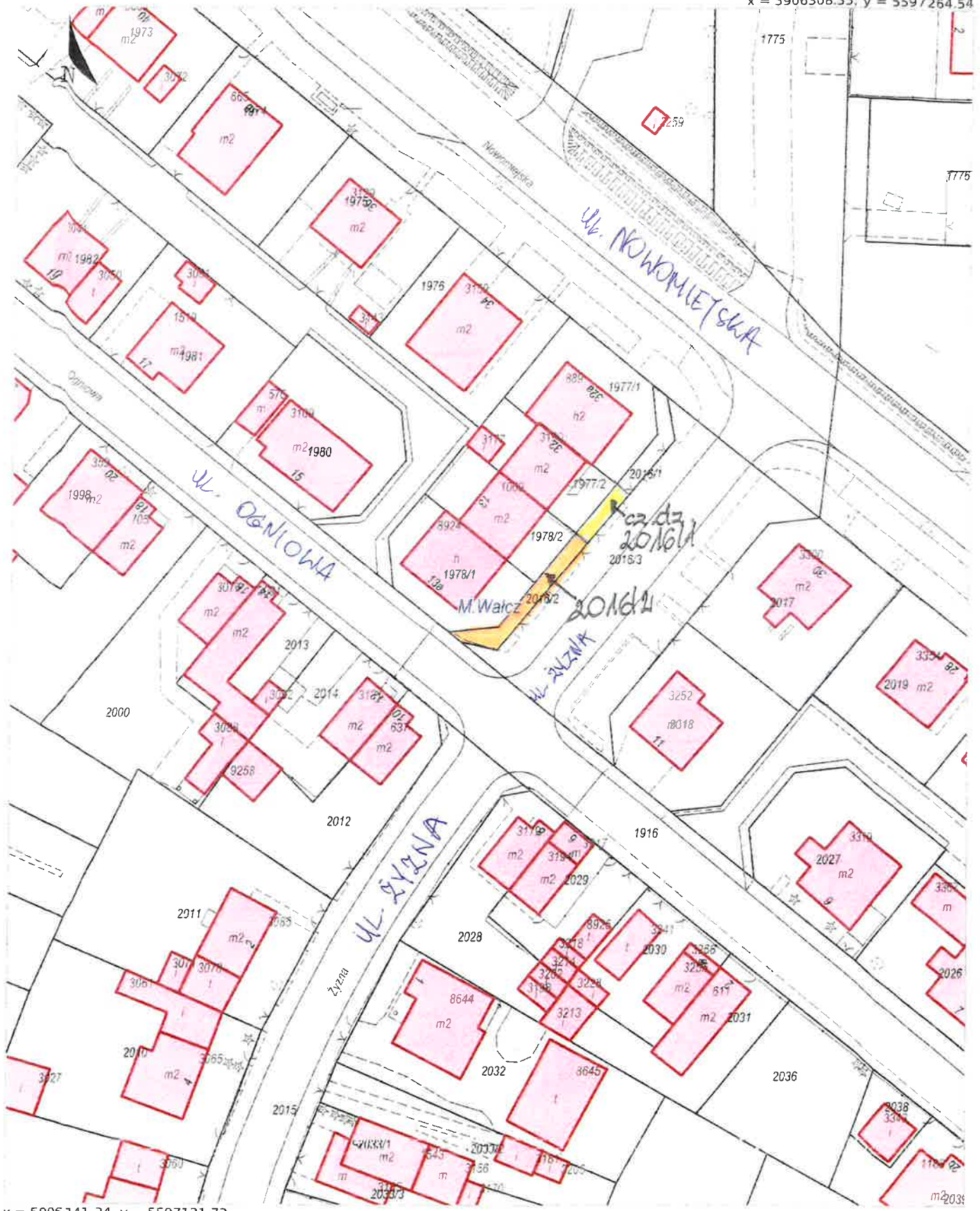
Wydruk z systemu IntraEWID

dz. nr 2016/1 i 2016/2

skala 1: 500

układ współrzędnych 2000 strefa 5 (15°)

x = 5906308.55, y = 5597264.54



x = 5906141.34, y = 5597131.72
M. Wałcz, Wałcz - Miasto

Wydruk z systemu IntraEWID

cz. dz. nr 2541

skala 1: 500

układ współrzędnych 2000 strefa 5 (15°)

x = 5905889.48, y = 5597311.46



x = 5905722.26, y = 5597178.64

M. Wałcz, Wałcz - Miasto

Wydruk z systemu IntraEWID

cz. dz. nr 1635/4

skala 1: 500

układ współrzędnych 2000 strefa 5 (15°)

x = 5906482.47, y = 5597914.00



x = 5906315.26, y = 5597781.18

M. Wałcz, Wałcz - Miasto

Wydruk z systemu IntraEWID

cz. dz. nr 1573

skala 1: 500

układ współrzędnych 2000 strefa 5 (15°)

x = 5906599.95, y = 5597973.09



x = 5906432.73, y = 5597840.27
M. Wałcz, Wałcz - Miasto

Wydruk z systemu IntraEWID

dz. nr 2866/1

skala 1: 500

układ współrzędnych 2000 strefa 5 (15°)

x = 5905858.94, y = 5597889.13



x = 5905691.72, y = 5597756.31
M. Wałcz, Wałcz - Miasto

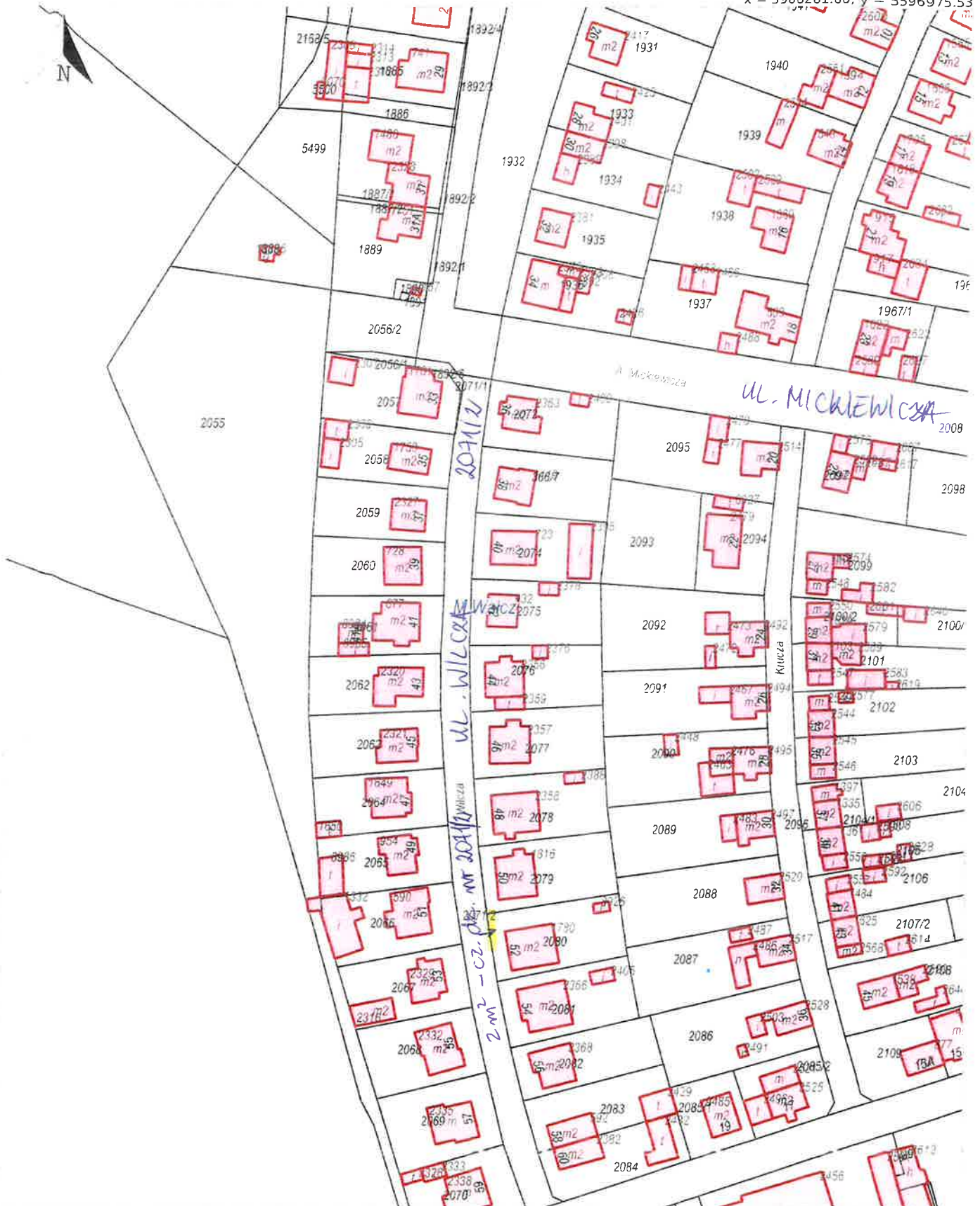
Wydruk z systemu IntraEWID

cz. dz. nr 2071/2

skala 1: 1 000

układ współrzędnych 2000 strefa 5 (15°)

x = 5906261.60, y = 5596975.53



x = 5905927.16, y = 5596709.88
M. Wałcz, Wałcz - Miasto

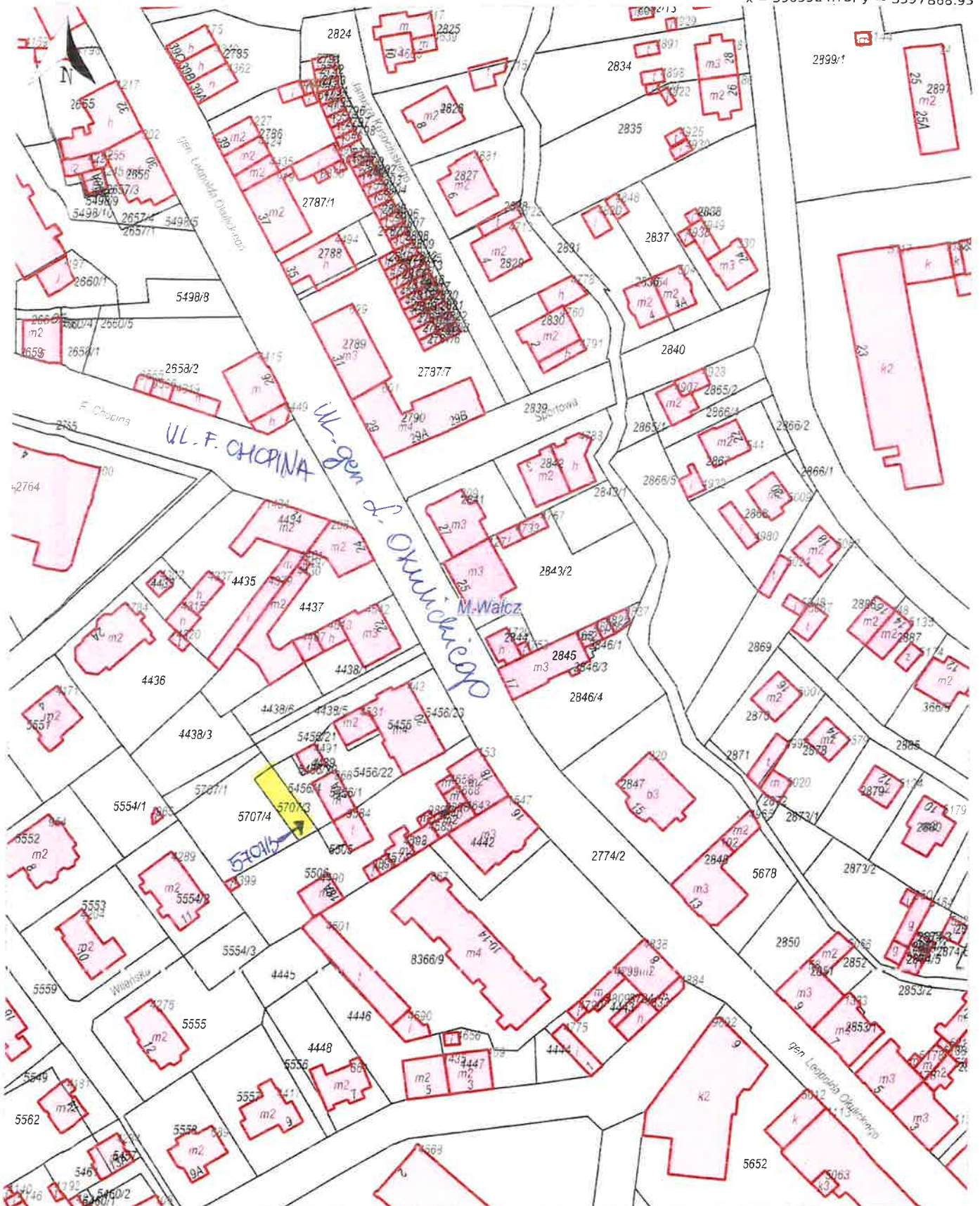
Wydruk z systemu IntraEWID

dz. nr 5707/3

skala 1: 1 000

układ współrzędnych 2000 strefa 5 (15°)

x = 5905924.73, y = 5597868.93



x = 5905590.30, y = 5597603.29
M. Wałcz, Wałcz - Miasto

Wydruk z systemu IntraEWID

dz. nr 1156

skala 1: 1 000

układ współrzędnych 2000 strefa 5 (15°)

x = 5906317.37, y = 5598745.59



x = 5905982.94, y = 5598479.94
M. Wałcz, Wałcz - Miasto