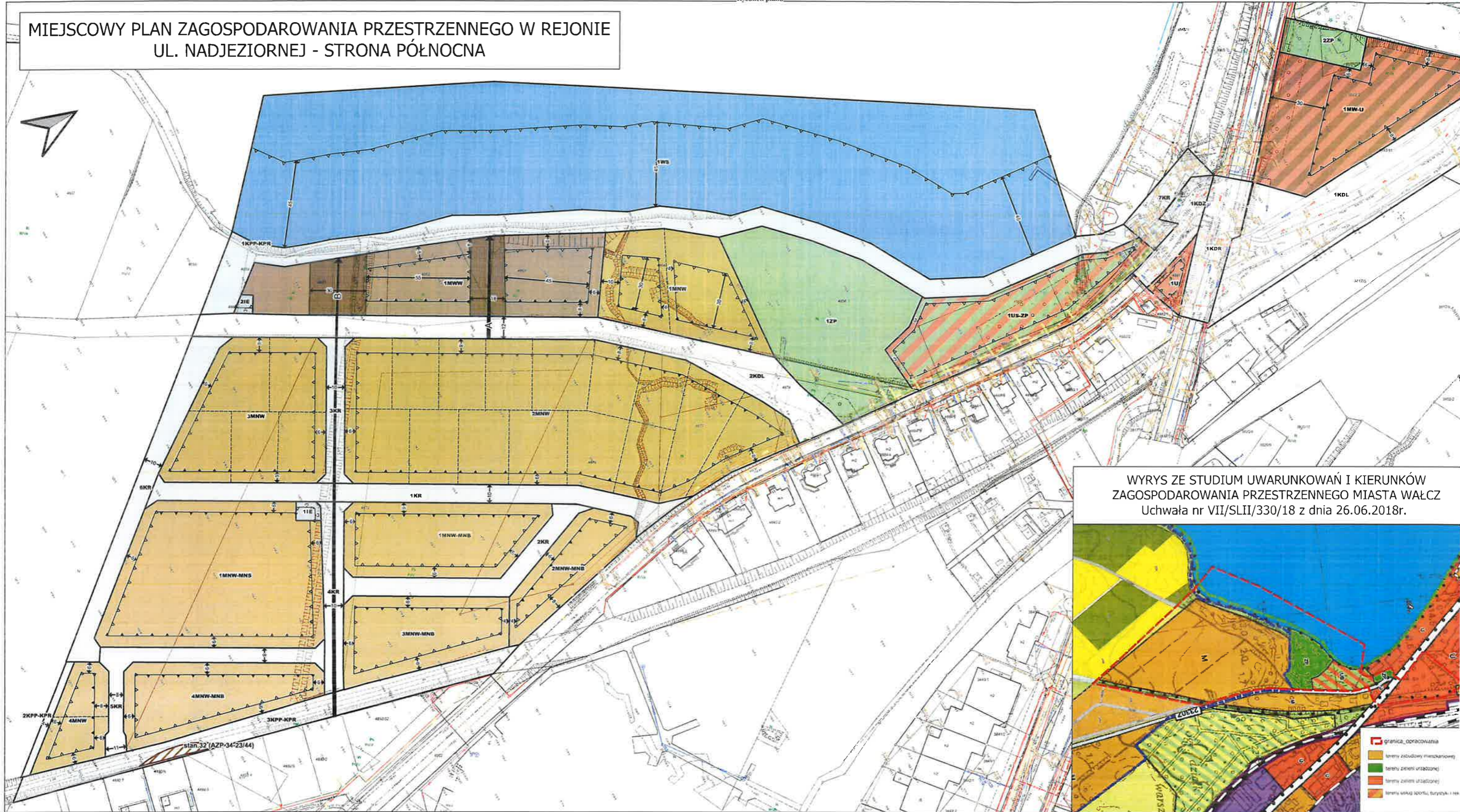
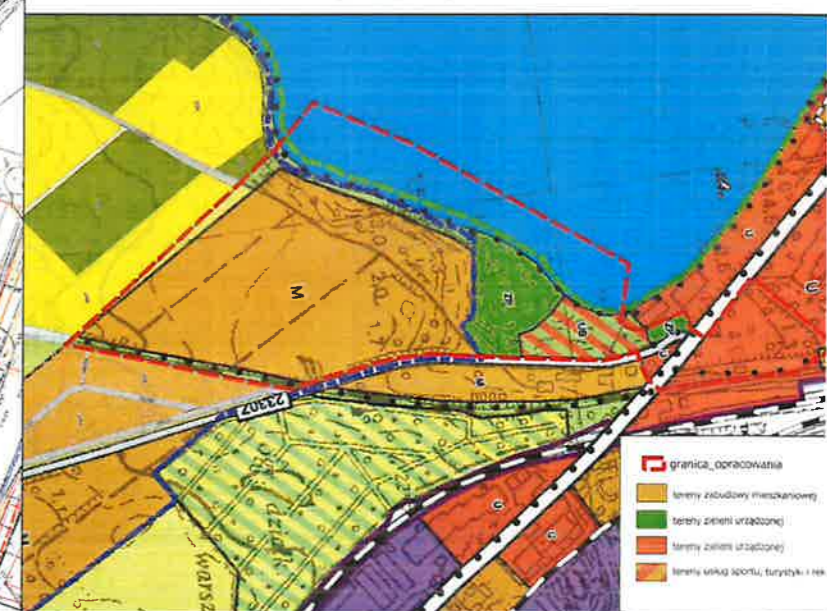


Rysunek planu

**MIEJSCOWY PLAN ZAGOSPODAROWANIA PRZESTRZENNEGO W REJONIE
UL. NADJEZIORNEJ - STRONA PÓŁNOCNA**



WYRYS ZE STUDIUM UWARUNKOWAŃ I KIERUNKÓW
ZAGOSPODAROWANIA PRZESTRZENNEGO MIASTA WAŁCZ
Uchwała nr VII/SLII/330/18 z dnia 26.06.2018r.



Teren w granicach opracowania planu znajduje się w granicach głównego
zbiornika wód podziemnych nr 125 Wałcz- Piła

Układ współrzędnych: ETFR89-2000- strefa 5
Licencja nr GK.6642.2.17.2025.MR



LEGENDA

- | | | | |
|---|---|--|--|
| <p> granica opracowania</p> <p>SYMBOLE</p> <p> nieprzekraczalna linia zabudowy</p> <p> obowiązująca linia zabudowy</p> <p> otwarcie widokowe - A</p> <p> oś widokowa - B</p> | <p> stanowiska archeologiczne</p> <p> strefa osi widokowej</p> <p> linia rozgraniczająca tereny elementarne</p> <p>OZNACZENIA TERENÓW ELEMENTARNYCH</p> <p> tereny zabudowy mieszkaniowej jednorodzinnej wolnostojącej: 1MNW, 2MNW, 3MNW, 4MNW</p> | <p> tereny zabudowy mieszkaniowej jednorodzinnej wolnostojącej lub teren zabudowy mieszkaniowej jednorodzinnej szeregowej lub grupowej: 1MNW-MNS</p> <p> tereny zabudowy mieszkaniowej wielorodzinnej wolnostojącej: 1MWW</p> <p> teren zabudowy mieszkaniowej wielorodzinnej lub teren usług lub teren zabudowy mieszkaniowo - usługowej: 1MU-U</p> | <p> teren drogi głównej ruchu przyspieszonego: 1KDR</p> <p> tereny dróg zbiorczych: 1KDZ</p> <p> tereny dróg lokalnych: 1KDL, 2KDL</p> <p> tereny dróg wewnętrznych: 1KR, 2KR, 3KR, 4KR, 5KR, 6KR, 7KR</p> <p> tereny komunikacji pieszej lub tereny komunikacji rowerowej lub tereny komunikacji pieszo - rowerowej: 1KPI, 2KPI, 3KPI, 4KPI, 5KPI, 6KPI, 7KPI</p> |
|---|---|--|--|